

# Siherheitsmesser MARTOR SECUNORM SMARTCUT

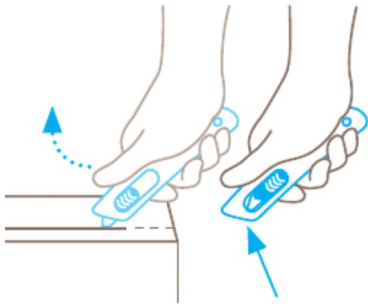
Näytä verkossa



Wenn Sie das Sicherheitsmesser in der Hand halten, wissen Sie sofort, warum die Betonung auf SMART liegt.

## Automatischer Klinsenrückzug – hohe Sicherheit

Der automatische Klinsenrückzug des SECUNORM SMARTCUT gewährt Ihnen eine hohe Sicherheit vor Schnittverletzungen. Sobald Sie zum Schneiden angesetzt haben, nehmen Sie den Daumen vom Schieber. Dadurch kann sich die Klinge sofort nach Verlassen des Schneidmaterials in den Griff zurückziehen.

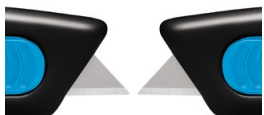


## Alle Highlights auf einen Blick.



## Einweg, zwei Vorteile

Das SECUNORM SMARTCUT ist ein Einwegmesser. Das heißt für Sie: kein Verletzungsrisiko beim Klinsenwechsel. Zudem kann die Klinge im Produktionsprozess nicht verloren gehen.



## Beidseitiger Schieber

Mit rechts? Mit links? Diese Frage stellt sich nicht. Denn wir haben das SECUNORM SMARTCUT mit einem Schieber versehen, der von beiden

Seiten zugänglich ist. Wählen Sie selbst!



### Mit Leichtigkeit

Mit nur 17 g ist das SECUNORM SMARTCUT ein echtes Leichtgewicht. Auch das trägt dazu bei, dass Sie damit schnell und effizient schneiden können. Ohne dass Hand und Arm ermüden.



### Perfektes Handling

Das Produkt sieht nicht nur handlich aus. Sein kleiner abgerundeter Griff liegt tatsächlich sehr gut in der Hand. Mehr noch: Damit Ihr Daumen nicht abrutscht, ist der Schieber mit Rillen versehen.



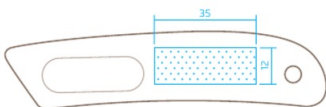
### Nicht verlieren

So kompakt das SECUNORM SMARTCUT auch ist – auf eine Öse zum Befestigen und Transportieren müssen Sie auch hier nicht verzichten.

### Bedruckbare Flächen

Raum für Ihre Ideen: Die blau schraffierte Fläche ist der Bereich, den Sie für Ihre Kommunikation nutzen können (Angaben in mm).

#### Vorderseite



|                    |   |
|--------------------|---|
| Bestellnummer      | 110000.02                                       |
| Verpackungseinheit | 1 im Einzelkarton<br>(20 Messer im<br>Umkarton) |

|                  |                            |
|------------------|----------------------------|
| Maße (L x B x H) | 110 x 12.5 x 25 mm         |
| Gewicht Produkt  | 17,2 g                     |
| Schnitttiefe     | 11,6 mm                    |
| Basismaterial    | Kunststoff                 |
| GS-Zertifikat    | <a href="#">S 60077225</a> |

|                       |   |
|-----------------------|---|
| Artikle nummer        | 110000  |
| Material info         | Plastic                                       |
| Wechselbare klinge    | No  |
| Rostfreie Stahl       | Yes   |
| Detektiebare          | No  |
| Farge                 | Blue/Black/White                              |
| Lebensmittelindustrie | No  |
| Bestellnummer         | 110000.02                                     |
| Measurements          | 110x12.5x25 mm                                |
| Weight                | 17.2 g  |
| Schnitttiefe          | 11.6 mm                                       |
| Replacement blade     | No  |
| Verpackungseinheit    | 1 in single unit box (20 knives in multipack) |
| GS-Zertifikat         | S 60077225                                    |