

# Siherheitsmesser MARTOR SECUPRO LEWIS

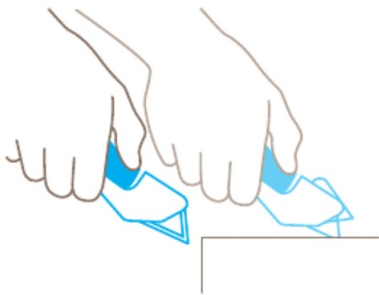
Näytä verkossa



Die Sicherheitstechnik des SECUPRO LEWIS garantiert Ihnen eine sehr hohe Sicherheit vor Schnittverletzungen. Denn die Klinge wird sofort nach Verlassen des Schneidmaterials von der Klingenschutzkappe abgedeckt.

## Vollautomatischer Klinsenrückzug – sehr hohe Sicherheit

Die Sicherheitstechnik des SECUPRO LEWIS garantiert Ihnen eine sehr hohe Sicherheit vor Schnittverletzungen. Denn die Klinge wird sofort nach Verlassen des Schneidmaterials von der Klingenschutzkappe abgedeckt. Selbst wenn Sie weiter den Schieber betätigen.



## Alle Highlights auf einen Blick.



## Einfacher Klinsenwechsel

Mit dem Klinsenwechsler unten am Griff ziehen Sie den Klingenträger heraus. Und schon liegt die verwendete Klinge zum Wechseln oder Wenden bereit.



## Zwei Schnitttiefen

5,5 mm oder 16 mm? Beim SECUPRO LEWIS entscheiden Sie flexibel über die Schnitttiefe. Je nachdem, ob Sie den Schieber ganz nach vorn oder ganz nach hinten bewegen.



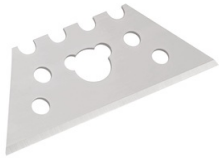
### Ersatzklinge im Griff

Sie wollen nicht lange nach einer Ersatzklinge suchen? Müssen Sie auch nicht. Denn bei diesem Schneidwerkzeug befindet sie sich im Griff. Auch hier führt der Zugang über den praktischen Klinsenwechsler.



### Liegt gut in der Hand

Wer viel zu tun hat, ist über jede Annehmlichkeit froh. Deshalb ist das SECUPRO LEWIS auch ergonomisch geformt. So können Sie schneiden, ohne dass Arm und Hand ermüden.



### 2-fach nutzbare Klinge

Bevor Sie die Qualitätsklinge wechseln müssen, können Sie sie einmal wenden. Das verdoppelt die Einsatzzeit der Klinge – und reduziert Ihren Kraftaufwand. Denn Ihr Produkt schneidet gleich wieder wie neu.

Bestellnummer	710000.02
Verpackungseinheit	1 im Einzelkarton (5 Messer im Umkarton)
Maße (L x B x H)	170 x 24.2 x 40 mm
Gewicht Produkt	95 g
Schnitttiefe	13,3 mm
Basismaterial	Kunststoff
Ersatzklinge	TRAPEZKLINGE NR.
Verpackungseinheit	41 10 im Magazin
GS-Zertifikat	<a href="#">S.60108553</a>